

Zam.41/2020/PN/OPNT/SH

Olsztyn, dnia 18.05.2020r.

WYJAŚNIENIA TREŚCI SIWZ

Dotyczy: postępowania o udzielenie zamówienia publicznego prowadzonego w trybie przetargu nieograniczonego na wybór wykonawcy usługi pt. **Usługa polegająca na opracowaniu interaktywnej i responsywnej wersji interfejsu użytkownika dla oprogramowania (frontend), w wersji webowej oraz standalone** (Biuletyn Zamówień Publicznych nr 539325-N-2020 z dnia 2020-05-13).

Działając na podstawie art. 38 ust. 2 ustawy *Prawo zamówień publicznych*, informujemy, iż w przedmiotowym postępowaniu do Zamawiającego wpłynęły następujące wnioski o wyjaśnienie treści Specyfikacji Istotnych Warunków Zamówienia:

- 1. W jaki sposób powinien być obrazowany wskaźnik SYNTAX? Czy powinien być automatycznie przypisany do konkretnego odcinka naczynia wieńcowego?**

Odpowiedź:

Obrazowanie samego wskaźnika jest w formie liczbowej (patrz rys. poglądu w załączniku). SYNTAX jest sumą oceny każdego, znalezionego przewężenia. W interfejsie jest/ma być wyświetlana zarówno końcowa jego wartość, jak i szczegółowa punktacja dla każdego pojedynczego przewężenia, z aktualnej projekcji wybranej przez lekarza. Obrazowanie głównego wskaźnika jest zatem wyłącznie liczbowe, zaś poszczególnych zmian (składowych) w formie graficznej (lokalizacja), opisowej umożliwiającej edycję przez lekarza (przypisane punkty, oraz szczegółowy listing ich wyliczenia).

- 2. Czy możemy uzyskać dostęp do dokumentacji interfejsu REST biblioteki do wyliczania wskaźnika SYNTAX? W jaki sposób, w jakim formacie frontend powinien przekazywać dane do tej biblioteki?**

Odpowiedź:

Zestaw 8 metod w załączniku. Format JSON.

- 3. Czy obecnie używany backend jest objęty gwarancją producenta?**

Odpowiedź:

Nie, obecnie używany backend nie jest objęty gwarancją producenta.

- 4. Czy backend jest obecnie w pełni funkcjonalny?**

Odpowiedź:

Nie, backend nie jest obecnie w pełni funkcjonalny.

- 5. Czy licencja backendu pozwala łączyć się do niego każdemu wykonawcy, czy jest ograniczona tylko dla producenta?**

Odpowiedź:

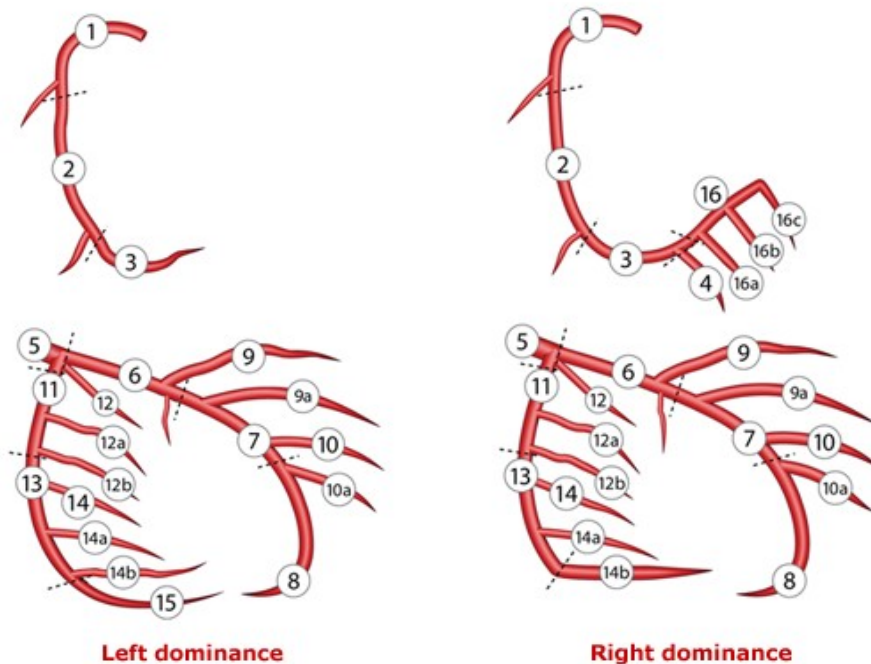
Licencja backendu jest ograniczona tylko dla producenta. Wywołania należy emulować mock objectami.

6. W jaki sposób będą rozwiązywane opóźnienia w realizacji projektu spowodowane błędnym działaniem backendu?

Odpowiedź:

Nie przewiduje się takiej sytuacji. Patrz pkt. 5.

7. W punkcie III Zamawiający wskazuje wymaganie: "obraz uproszczony będący typową reprezentacją drzewa naczyń wieńcowych zgodny z specjalistycznym oprogramowaniem". Jakie specjalistyczne oprogramowanie Zamawiający ma na myśli?



Rysunek poglądowy powyżej.

8. Czy wskaźnik SYNTAX dla aktualnych parametrów przewężeń ma być wyliczany dla ręcznie zdefiniowanych obszarów, czy frontend powinien te obszary wykrywać automatycznie?

Odpowiedź:

Wskaźnik SYNTAX jest wyliczany przez frontend. W pierwszym kroku wysłane są listy z obrazami i backend buduje wstępną listę zmian. Lista ta podlega edycji (graficznej i tekstowej) przez lekarza. Po zatwierdzeniu zmian wyliczana jest wartość poszczególnych składowych i całościowego wskaźnika. Wyświetlone rezultaty mogą być w pełni edytowalne przez lekarza. Frontend nie realizuje sam w sobie automatycznego wykrywania zmian, a jedynie obliczenia.

Dyrektor

Maria Borzym
(Podpis osoby uprawnionej)

Załącznik:
Poglądowy widok interfejsu.